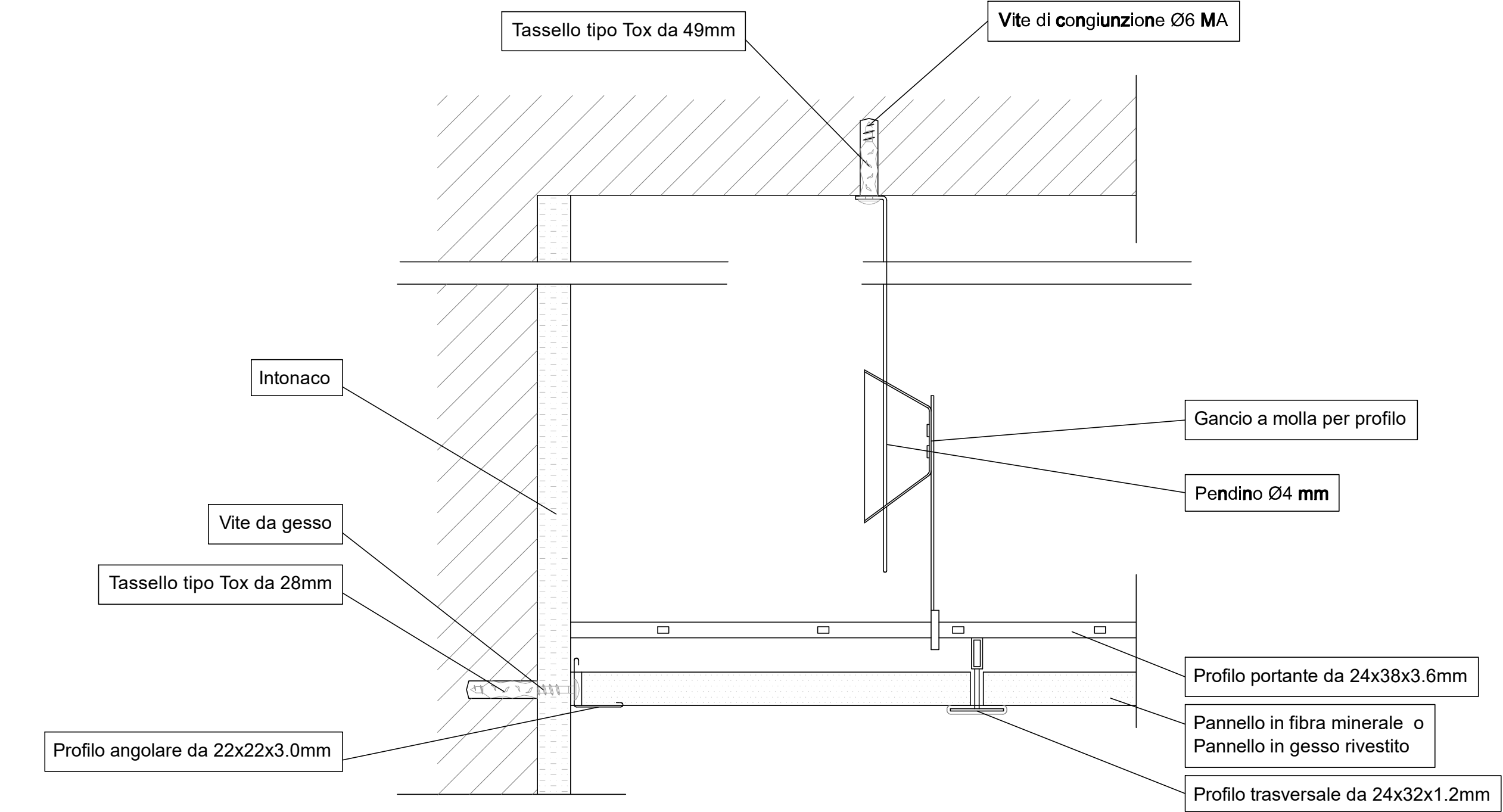
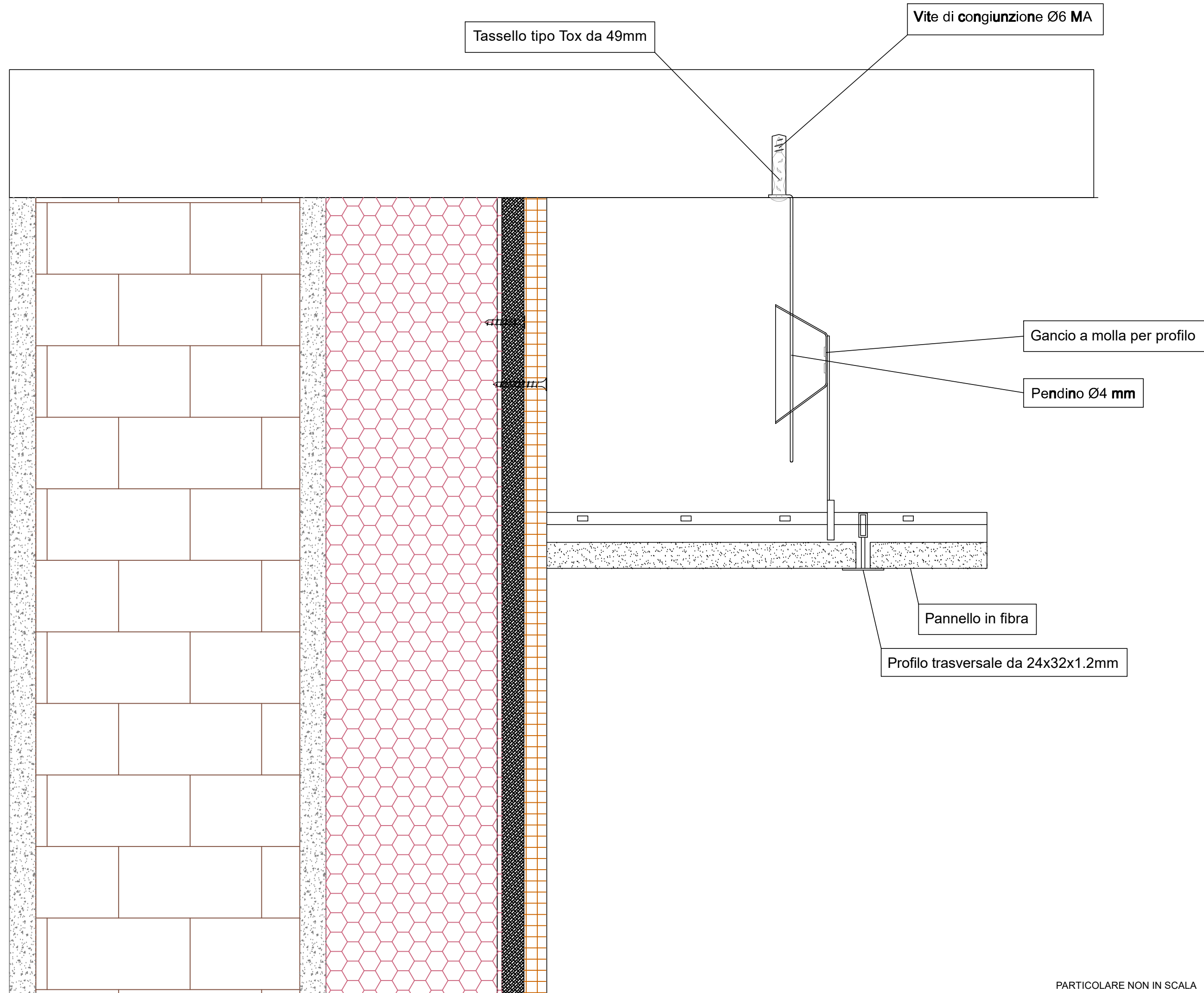
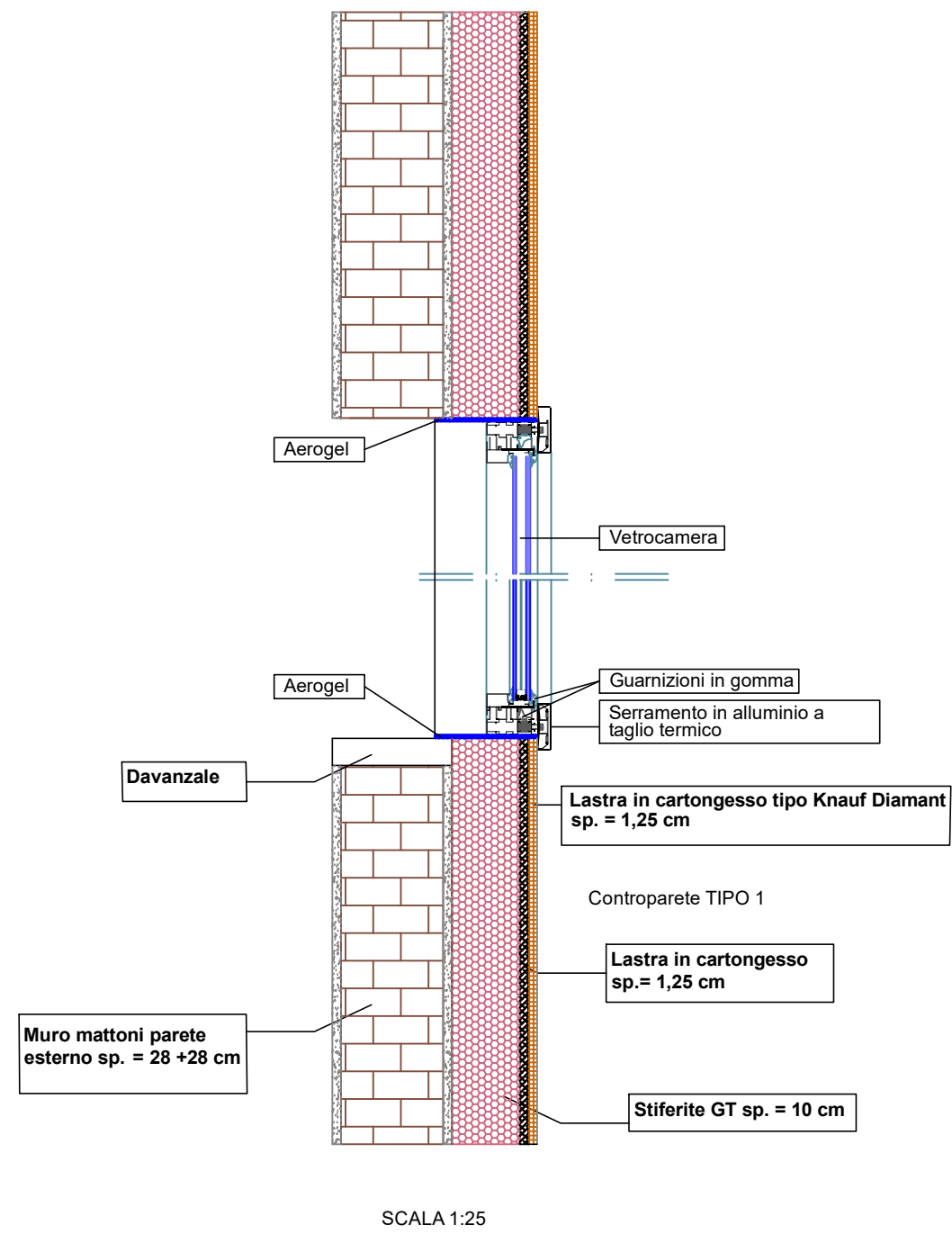


Controsoffitto in pannelli di gesso rivestito o fibra minerale (60x60 cm) struttura a vista



PARTICOLARE NON IN SCALA

Particolare costruttivo



Oggetto: **PIANO NAZIONALE DI RIPRESA E RESILIENZA (PNRR) E PIANO NAZIONALE COMPLEMENTARE (PNC) Missione 6 - SALUTE**

COMPONENTE C1 M6C1 1.1
"Case della Comunità e presa in carico delle persone"

CASA DELLA COMUNITÀ SEDE DI FARRA DI SOLIGO
PROGETTO ESECUTIVO

Elaborato: **PARTICOLARI COSTRUTTIVI**

Scala: Tavola: **AP 10**

Progettazione:

CAPOGRUPPO R.T.P. E PROGETTO IMPIANTI
EVO ENGINEERING SRL - STP
Per. Ing. Bovo Mirco
Ing. Nadai Massimo

PROGETTO ARCHITETTONICO E ACUSTICA
Ing. Giulio Campello

PROGETTO ARCHITETTONICO E COORDINAMENTO PER LA SICUREZZA IN FASE DI PROGETTAZIONE
Geom. Sandro Campello

Data: Maggio 2023 Revisione: 01

Il Responsabile del Procedimento:
Azienda ULSS 2 Marca Trevigiana
dott. Lucio D'Este